

УТВЕРЖДАЮ:

Начальник отдела по Чугуевскому МО
отделения по Арсеньевскому ГО КГКУ



М.Е.Рыбкова
2023 г.

ПАСПОРТ ДОСТУПНОСТИ
объекта социальной инфраструктуры (ОСИ)
№ 2

1. Общие сведения об объекте

- 1.1. Наименование (вид) объекта Муниципальное дошкольное образовательное учреждение «Центр развития ребенка - детский сад № 37» с. Чугуевка Чугуевского района Приморского края.
- 1.2. Адрес объекта 691621, Приморский край, Чугуевский район, с. Чугуевка, ул. Комарова 19-А.
- 1.3. Сведения о размещении объекта:
- отдельно стоящее здание 2-х этажное, 2183,6 кв.м
- наличие прилегающего земельного участка (да, нет); да 10183 кв.м
- 1.4. Год постройки здания 1988, последнего капитального ремонта - 2015
- 1.5. Дата предстоящих плановых ремонтных работ: текущего 2023, капитального - _____

сведения об организации, расположенной на объекте

- 1.6. Название организации (учреждения) Муниципальное бюджетное дошкольное образовательное учреждение «Центр развития ребенка- детский сад № 37» с. Чугуевка Чугуевского района Приморского края.
- Короткое наименование МКДОУ ЦРР ДС № 37 с. Чугуевка
- 1.7. Юридический адрес организации (учреждения) с. Чугуевка, улица, Комарова 19А
- 1.8. Основание для пользования объектом оперативное управление
- 1.9. Форма собственности государственная,
- 1.10. Территориальная принадлежность муниципальная
- 1.11. Вышестоящая организация (наименование) Администрация Чугуевского муниципального округа
- 1.12. Адрес вышестоящей организации, другие координаты с. Чугуевка ул. 50 лет Октября д 193

2. Характеристика деятельности организации на объекте

- 2.1 Сфера деятельности дошкольное образование
- 2.2 Виды оказываемых услуг образовательные
- 2.3 Форма оказания услуг: на объекте,
- 2.4 Категории обслуживаемого населения по возрасту: дети,
- 2.5 Категории обслуживаемых инвалидов: нарушениями зрения
- 2.6 Плановая мощность: посещаемость (количество обслуживаемых в день), вместимость, пропускная способность 280 чел.
- 2.7 Участие в исполнении ИПР инвалида, ребенка-инвалида (да, нет) нет

3. Состояние доступности объекта

3.1 Путь следования к объекту пассажирским транспортом
(описать маршрут движения с использованием пассажирского транспорта)

маршрут № 1 «Поликлиника - Центр - Соколовка»

маршрут № 101 «Чугуевка – Б. Фадеево – Новомихайловка»

наличие адаптированного пассажирского транспорта к объекту: нет

3.2 Путь к объекту от ближайшей остановки пассажирского транспорта:

3.2.1 расстояние до объекта от остановки транспорта: 500 м, и 200 м

3.2.2 время движения (пешком) 8 мин; 5 мин.

3.2.3 наличие выделенного от проезжей части пешеходного пути (нет);

3.2.4 Перекрестки: нерегулируемый

3.2.5 Информация на пути следования к объекту: нет

3.2.6 Перепады высоты на пути: нет

3.3 Организация доступности объекта для инвалидов – форма обслуживания*

№№ п/п	Категория инвалидов (вид нарушения)	Вариант организации доступности объекта (формы обслуживания)*
1.	Все категории инвалидов и МГН	ДУ
	<i>в том числе инвалиды:</i>	
2	передвигающиеся на креслах-колясках	ДУ
3	с нарушениями опорно-двигательного аппарата	ДУ
4	с нарушениями зрения	ДУ
5	с нарушениями слуха	ДУ
6	с нарушениями умственного развития	А

* - указывается один из вариантов: «А», «Б», «ДУ», «ВНД»:

«А» - доступность всех зон и помещений (универсальная);

«Б» - выделены для обслуживания инвалидов специальные участки и помещения;

«ДУ» - обеспечена условная доступность: помощь сотрудника организации, либо услуги предоставляются на дому или дистанционно;

«ВНД» - доступность не организована (временно недоступно).

3.4 Состояние доступности основных структурно-функциональных зон

№ п/п	Основные структурно-функциональные зоны	Состояние доступности, в том числе для основных категорий инвалидов**
1	Территория, прилегающая к зданию (участок)	ДП-И (Г, У), ДУ(К,О,С)
2	Вход (входы) в здание	ДП-И (С, Г, У), ДУ (К,О)
3	Путь (пути) движения внутри здания (в т.ч. пути эвакуации)	ДП-И (С, Г, У), ДУ (К,О,С)
4	Зона целевого назначения здания (целевого посещения объекта)	ДП-И (С, Г, У)
5	Санитарно-гигиенические помещения	ДП-И (С, Г, У), ДУ(К,О)
6	Система информации и связи (на всех зонах)	ДП-И (К,С,Г,О, У), ДУ (С)
7	Пути движения к объекту (от остановки транспорта)	ДП-И (Г, У), ДУ(К,О,С)

** Указывается: ДП-В - доступно полностью всем; ДП-И (К, О, С, Г, У) – доступно полностью избирательно (указать категории инвалидов); ДЧ-В - доступно частично всем; ДЧ-И (К, О, С, Г, У) – доступно частично избирательно (указать категории инвалидов); ДУ - доступно условно, ВНД – временно недоступно

3.5. ИТОГОВОЕ ЗАКЛЮЧЕНИЕ о состоянии доступности ОСИ: доступен частично всем

4. Управленческое решение

4.1. Рекомендации по адаптации основных структурных элементов объекта

№ № п \п	Основные структурно-функциональные зоны объекта	Рекомендации по адаптации объекта (вид работы)*
1	Территория, прилегающая к зданию (участок)	Капитальный ремонт
2	Вход (входы) в здание	Капитальный ремонт
3	Путь (пути) движения внутри здания (в т.ч. пути эвакуации)	Текущий ремонт
4	Зона целевого назначения здания (целевого посещения объекта)	Не нуждается
5	Санитарно-гигиенические помещения	-
6	Система информации на объекте (на всех зонах)	Текущий ремонт
7	Пути движения к объекту (от остановки транспорта)	Текущий ремонт
8	Все зоны и участки	Текущий ремонт

* - указывается один из вариантов (видов работ): не нуждается; ремонт (текущий, капитальный); индивидуальное решение с ТСР; технические решения невозможны – организация альтернативной формы обслуживания

4.2. Период проведения работ 20 23 год

в рамках исполнения плана ремонта здания

(указывается наименование документа: программы, плана)

4.3 Ожидаемый результат (по состоянию доступности) после выполнения работ по адаптации

доступность объекта для получения услуг для всех категорий инвалидов

Оценка результата исполнения программы, плана (по состоянию доступности) доступность объекта для получения услуг для всех категорий инвалидов

4.4. Для принятия решения требуется, не требуется (нужное подчеркнуть):

Согласование с вышестоящей организацией (собственником объекта);

4.4.5. согласование с общественными организациями инвалидов

Заключение уполномоченной организации о состоянии доступности объекта (наименование документа и выдавшей его организации, дата), не имеет.

4.5. Информация может быть размещена (обновлена) на Карте доступности субъекта РФ) Муниципальное казенное дошкольное образовательное учреждение «Центр развития ребенка - детский сад № 37» с. Чугуевка Чугуевского района Приморского края.

<https://rodnichok37.tvoyasadik.ru/>

наименование сайта

5. Особые отметки

Паспорт сформирован на основании:

1. Анкеты (информации об объекте) от « 20 » января _____ 2023 г., на 2 листах

2. Акта обследования объекта: акта № 1 от « 20 » января _____ 2023 г. на 11 листах

УТВЕРЖДАЮ

Заведующий

МКДОУ ЦРР ДС № 37 с. Чугуевка

Г.В.Шестерикова.

2023 г.



АНКЕТА

(информация об объекте социальной инфраструктуры)
К ПАСПОРТУ ДОСТУПНОСТИ ОСИ

№ 2

1. Общие сведения об объекте

- 1.1. Наименование (вид) объекта: Муниципальное казенное дошкольное образовательное учреждение «Центр развития ребенка- детский сад № 37» с. Чугуевка, Чугуевского района, Приморского края
- 1.2. Адрес объекта: с. Чугуевка ул. Комарова ,19-А
- 1.3. Сведения о размещении объекта:
- отдельно стоящее здание 2-х этажное, 2183,6 кв. м
- наличие прилегающего земельного участка (да, нет); да 10183 кв. м
- 1.4. Год постройки здания 1988, последнего капитального ремонта 2015
- 1.5. Дата предстоящих плановых ремонтных работ: текущего 2023, капитального - _____
- 1.6. Название организации (учреждения) (полное юридическое наименование - согласно Уставу, краткое наименование) - муниципальное казенное дошкольное образовательное учреждение «Центр развития ребенка - детский сад № 37» с. Чугуевка, Чугуевского района, Приморского края (МКДОУ ЦРР ДС № 37 с. Чугуевка)
- 1.7. Юридический адрес организации (учреждения) 692621, Приморский край, Чугуевский район, с. Чугуевка, ул. Комарова ,19-А
- 1.8. Основание для пользования объектом (оперативное управление),
собственность) договор о передаче муниципального имущества в оперативное управление от 14 февраля 2014 г.
- 1.9. Форма собственности (государственная, негосударственная) государственная
- 1.10. Территориальная принадлежность (федеральная, региональная, муниципальная) муниципальная
- 1.11. Вышестоящая организация (наименование) Администрация Чугуевского муниципального округа
- 1.12. Адрес вышестоящей организации, другие координаты: с.Чугуевка, ул.50 Лет Октября, 193.

2. Характеристика деятельности организации на объекте (по обслуживанию населения)

- 2.1. Сфера деятельности: дошкольное образование
- 2.2. Виды оказываемых услуг образовательные
- 2.3. Форма оказания услуг: на объекте
- 2.4. Категории обслуживаемого населения по возрасту: дети
- 2.5. Категории обслуживаемых инвалидов – нарушениями зрения.
- 2.6. Плановая мощность: посещаемость (количество обслуживаемых в день), вместимость, пропускная способность 280 чел
- 2.7. Участие в исполнении ИПР инвалида, ребенка-инвалида (да, нет)

3. Состояние доступности объекта

3.1 Путь следования к объекту пассажирским транспортом

(описать маршрут движения с использованием пассажирского транспорта)

маршрут № 1 «Поликлиника - Центр - Соколовка»

маршрут № 101 «Чугуевка – Б. Фадеево – Новомихайловка»

наличие адаптированного пассажирского транспорта к объекту: нет

3.2 Путь к объекту от ближайшей остановки пассажирского транспорта:

3.2.1 расстояние до объекта от остановки транспорта: 500 м, и 200 м

3.2.2 время движения (пешком) 8 мин; 5 мин.

3.2.3 наличие выделенного от проезжей части пешеходного пути (нет);

3.2.4 Перекрестки: нерегулируемый

3.2.5 Информация на пути следования к объекту: есть

3.2.6 Перепады высоты на пути: нет

3.3 Организация доступности объекта для инвалидов – форма обслуживания*

№№ п/п	Категория инвалидов (вид нарушения)	Вариант организации доступности объекта (формы обслуживания)*
1.	Все категории инвалидов и МГН	ДУ
	<i>в том числе инвалиды:</i>	
2	передвигающиеся на креслах-колясках	ДУ
3	с нарушениями опорно-двигательного аппарата	ДУ
4	с нарушениями зрения	ДУ
5	с нарушениями слуха	ДУ
6	с нарушениями умственного развития	А

* - указывается один из вариантов: «А», «Б», «ДУ», «ВНД»:

«А» - доступность всех зон и помещений (универсальная);

«Б» - выделены для обслуживания инвалидов специальные участки и помещения;

«ДУ» - обеспечена условная доступность: помощь сотрудника организации, либо услуги предоставляются на дому или дистанционно;

«ВНД» - доступность не организована (временно недоступно).

3.4 Состояние доступности основных структурно-функциональных зон

№ п/п	Основные структурно-функциональные зоны	Состояние доступности, в том числе для основных категорий инвалидов**
1	Территория, прилегающая к зданию (участок)	ДП-И (Г, У), ДУ(К,О,С)
2	Вход (входы) в здание	ДП-И (С, Г, У), ДУ (К,О)
3	Путь (пути) движения внутри здания (в т.ч. пути эвакуации)	ДП-И (С, Г, У), ДУ (К,О,С)
4	Зона целевого назначения здания (целевого посещения объекта)	ДП-И (С, Г, У)
5	Санитарно-гигиенические помещения	ДП-И (С, Г, У), ДУ(К,О)
6	Система информации и связи (на всех зонах)	ДП-И (К,С,Г,О, У), ДУ (С)
7	Пути движения к объекту (от остановки транспорта)	ДП-И (Г,У), ДУ(К,О,С)

** Указывается: ДП-В - доступно полностью всем; ДП-И (К, О, С, Г, У) – доступно полностью избирательно (указать категории инвалидов); ДЧ-В - доступно частично всем; ДЧ-И (К, О, С, Г, У) – доступно частично избирательно (указать категории инвалидов); ДУ - доступно условно, ВНД – временно недоступно

Размещение информации на Карте доступности субъекта Российской Федерации согласовано: Г.В.Шестерикова, заведующий МКДОУ ЦРР ДС № 37 с. Чугуевка

(подпись, Ф.И.О., должность; координаты для связи +7 (42372) 22-3-94 уполномоченного представителя объекта)

Заведующий МКДОУ ЦРР ДС № 37 с. Чугуевка

Г.В.Шестерикова.

УТВЕРЖДАЮ:

Начальник отдела по Чугуевскому МО
отделения по Арсеньевскому ГО КГКУ



М.Е.Рыбкова
2023 г.

АКТ АБСЛЕДОВАНИЯ
объекта социальной инфраструктуры (ОСИ)
№ 2

Чугуевский муниципальный округ

наименование территориального
образования субъекта РФ

20 января 2023 г.

1. Общие сведения об объекте

1.1. Наименование (вид) объекта муниципальное казенное дошкольное образовательное учреждение «Центр развития ребенка - детский сад № 37» с. Чугуевка Чугуевского района Приморского края.

1.2. Адрес объекта: Приморский край, Чугуевский район, с. Чугуевка улица Комаров д.19-А

1.3. Сведения о размещении объекта:

- отдельно стоящее здание 2-х этажное, общая площадь 2183,6 кв. м

- наличие прилегающего земельного участка (да, нет); да 10183 кв.м

1.4. Год постройки здания 1988 г., последнего капитального ремонта –

1.5. Дата предстоящих плановых ремонтных работ: текущего -, капитального -

1.6. Название организации (учреждения) (полное юридическое наименование – согласно Уставу, кратное наименование) муниципальное казенное дошкольное образовательное учреждение «Центр развития ребенка - детский сад № 37» с. Чугуевка Чугуевского района Приморского края.

Краткое наименование МКДОУ ЦРР ДС № 37 с. Чугуевка

1.7. Юридический адрес организации (учреждения) 692621, Приморский край, Чугуевский район, с. Чугуевка улица Комарова 19-А

1.8. Основание для пользования объектом - договор о передаче муниципального имущества в оперативное управление от 14 февраля 2014 г.

1.9. Форма собственности – муниципальная

1.10. Территориальная принадлежность – Чугуевский муниципальный округ

1.11. Вышестоящая организация (наименование) – Управление образования Чугуевского муниципального округа

1.12. Адрес вышестоящей организации – с. Чугуевка, ул. 50 лет Октября, 193

2. Характеристика деятельности организации на объекте

Дополнительная информация: осуществление образовательной деятельности.

Состояние доступности объекта

3.1 Путь следования к объекту пассажирским транспортом

(описать маршрут движения с использованием пассажирского транспорта)

маршрут № 1 «Поликлиника- Центр - Соколовка»

маршрут № 3 № Поликлиника – Лесная»

маршрут № 101 «Чугуевка – Б. Фадеево – Н.Михайловка»

наличие адаптированного пассажирского транспорта к объекту нет

3.2 Путь к объекту от ближайшей остановки пассажирского транспорта:

3.2.1 расстояние до объекта от остановки транспорта: 500 м, 200 м.

3.2.2 время движения (пешком) 15 мин; 10 мин.

3.2.3 наличие выделенного от проезжей части пешеходного пути (нет):

3.2.4 Перекрестки: нерегулируемый

3.2.5 Информация на пути следования к объекту: нет

3.2.6 Перепады высоты на пути: нет

3.3 Организация доступности объекта для инвалидов – форма обслуживания*

№№ п/п	Категория инвалидов (вид нарушения)	Вариант организации доступности объекта (формы обслуживания)*
1.	Все категории инвалидов и МГН	ДУ
	<i>в том числе инвалиды:</i>	
2	передвигающиеся на креслах-колясках	ДУ
3	с нарушениями опорно-двигательного аппарата	ДУ
4	с нарушениями зрения	ДУ
5	с нарушениями слуха	ДУ
6	с нарушениями умственного развития	А

* - указывается один из вариантов: «А», «Б», «ДУ», «ВНД»:

«А» - доступность всех зон и помещений (универсальная);

«Б» - выделены для обслуживания инвалидов специальные участки и помещения;

«ДУ» - обеспечена условная доступность: помощь сотрудника организации, либо услуги предоставляются на дому или дистанционно;

«ВНД» - доступность не организована (временно недоступно).

3.4 Состояние доступности основных структурно-функциональных зон

№ п/п	Основные структурно-функциональные зоны	Состояние доступности, в том числе для основных категорий инвалидов**
1	Территория, прилегающая к зданию (участок)	ДП-И (Г, У), ДУ(К,О,С)
2	Вход (входы) в здание	ДП-И (С, Г, У), ДУ (К,О)
3	Путь (пути) движения внутри здания (в т.ч. пути эвакуации)	ДП-И (С, Г, У), ДУ (К,О,С)
4	Зона целевого назначения здания (целевого посещения объекта)	ДП-И (С, Г, У)
5	Санитарно-гигиенические помещения	ДП-И (С, Г, У), ДУ(К,О)
6	Система информации и связи (на всех зонах)	ДП-И (К,С,Г,О, У), ДУ (С)
7	Пути движения к объекту (от остановки транспорта)	ДП-И (Г,У), ДУ(К,О,С)

** Указывается: ДП-В - доступно полностью всем; ДП-И (К, О, С, Г, У) – доступно полностью избирательно (указать категории инвалидов); ДЧ-В - доступно частично всем; ДЧ-И (К, О, С, Г, У) – доступно частично избирательно (указать категории инвалидов); ДУ - доступно условно, ВНД – временно недоступно

3.5. ИТОГОВОЕ ЗАКЛЮЧЕНИЕ о состоянии доступности ОСИ: доступен условно всем

4. Управленческое решение (проект)

4.1. Рекомендации по адаптации основных структурных элементов объекта:

№ № п \п	Основные структурно-функциональные зоны объекта	Рекомендации по адаптации объекта (вид работы)*
1	Территория, прилегающая к зданию (участок)	Капитальный ремонт
2	Вход (входы) в здание	Капитальный ремонт
3	Путь (пути) движения внутри здания (в т.ч. пути эвакуации)	Текущий ремонт
4	Зона целевого назначения здания (целевого посещения объекта)	Не нуждается
5	Санитарно-гигиенические помещения	-
6	Система информации на объекте (на всех зонах)	Текущий ремонт
7	Пути движения к объекту (от остановки транспорта)	Текущий ремонт
8.	Все зоны и участки	Текущий ремонт

* - указывается один из вариантов (видов работ): не нуждается; ремонт (текущий, капитальный); технические решения невозможны – организация альтернативной формы обслуживания

4.2. Период проведения работ 2024 год в рамках исполнения плана

(указывается наименование документа: программы, плана)

4.3. Ожидаемый результат (по состоянию доступности) после выполнения работ по адаптации

доступность объекта для получения услуг для всех категорий инвалидов

Оценка результата исполнения программы, плана (по состоянию доступности) **доступность объекта для получения услуг для всех категорий инвалидов**

доступность объекта для получения услуг для всех категорий инвалидов

Оценка результата исполнения программы, плана (по состоянию доступности) **ДП-И (Г.С.У)**

4.4. Для принятия решения требуется, **не требуется** (нужное подчеркнуть):

4.4.1. согласование на Комиссии **согласование на Комиссии Совета по делам инвалидов при Губернаторе Приморского края**

(наименование Комиссии по координации деятельности в сфере обеспечения доступной среды жизнедеятельности для инвалидов и других МГН);

4.4.2. согласование работ с надзорными органами (в сфере проектирования и строительства, архитектуры, охраны памятников, другое - указать) **не требуется** (нужное подчеркнуть)

4.4.3. техническая экспертиза; **разработка проектно-сметной документации; не требуется** (нужное подчеркнуть)

4.4.4. согласование с вышестоящей организацией (собственником объекта); _____

4.4.5. согласование с общественными организациями инвалидов _____

4.4.6. другое _____

Имеется заключение уполномоченной организации о состоянии доступности объекта (наименование документа и выдавшей его организации, дата), **не имеем**

4.7. Информация может быть размещена (обновлена) на Карте доступности субъекта РФ

4.5. Информация может быть размещена (обновлена) на Карте доступности субъекта РФ

Муниципальное казенное дошкольное образовательное учреждение «Центр развития ребенка - детский сад № 37» с. Чугуевка Чугуевского района Приморского края.

[https:// rodnichok37.tvoysadik.ru/](https://rodnichok37.tvoysadik.ru/)

наименование сайта

5. Особые отметки

ПРИЛОЖЕНИЯ:

Результаты обследования:

- 1. Территории, прилегающей к объекту
- 2. Входа (входов) в здание
- 3. Путей движения в здании
- 4. Зоны целевого назначения объекта
- 5. Санитарно-гигиенических помещений
- 6. Системы информации (и связи) на объекте

на _____ 1 _____ л.
на _____ 2 _____ л.
на _____ 2 _____ л.
на _____ 4 _____ л.
на _____ 1 _____ л.
на _____ 1 _____ л.

Руководитель рабочей группы:

Заведующий МКДОУ № 37 с. Чугуевка

Члены рабочей группы:

Начальник отдела по Чугуевскому МО отделения
по Арсеньевскому ГО КГКУ «ЦСПН ПК»

Председатель общества инвалидов

Председатель общества слепых

Представитель организации, расположенной на объекте



Г.В.Шестерикова.

М.Е. Рыбкова

Н.П. Дегтярь

Л.П. Паламарчук

Г.В.Шестерикова.

к Акту обследования ОСИ к паспорту доступности ОСИ №2 от «20» января 2023 г.

I Результаты обследования:

1. Территории, прилегающей к зданию (участка)

Муниципальное казенное дошкольное образовательное учреждение «Центр развития ребенка - детский сад № 37» с. Чугуевка Чугуевского района Приморского края.
с.Чугуевка ул. Комарова 19-А

Наименование объекта, адрес

№ п/п	Наименование функционально-планировочного элемента	Наличие элемента			Выявленные нарушения и замечания		Работы по адаптации объектов	
		есть/нет	№ на плане	№ фото	Содержание	Значимо для инвалида (категория)	Содержание	Виды работ
1.1	Вход (входы) на территорию	есть	1	1	Не выявлено			
1.2	Путь (пути) движения на территории	есть	2	2	Дефекты асфальтового покрытия, бордюрного камня	К.О.С.	Устранить	Тек. ремонт
1.3	Пандус (наружный)	есть						
1.4	Автостоянка и парковка	нет			Автостоянка и место парковки для инвалидов не обозначены знаками	К.О.С.	Устранить	Тек. ремонт
1.5	ОБЩИЕ требования к зоне	нет						

II Заключение по зоне:

Наименование структурно-функциональной зоны	Состояние доступности* (к пункту 3.4 Акта обследования ОСИ)	Приложение		Рекомендации по адаптации (вид работы)** к пункту 4.1 Акта обследования ОСИ
		№ на плане	№ фото	
Территория, прилегающая к зданию	ДП-И (Г,У), ДУ (К,О,С)	1,2	1.2	Капитальный ремонт

* указывается: ДП-В - доступно полностью всем; ДП-И (К, О, С, Г, У) – доступно полностью избирательно (указать категории инвалидов); ДЧ-В - доступно частично всем; ДЧ-И (К, О, С, Г, У) – доступно частично избирательно (указать категории инвалидов); ДУ - доступно условно, ВНД - недоступно

**указывается один из вариантов: не нуждается; ремонт (текущий, капитальный); индивидуальное решение с ТСР; технические решения невозможны – организация альтернативной формы обслуживания

Комментарий к заключению: **необходима организация и обозначение места парковки для инвалидов, требуется ремонт пешеходной дорожки, бордюрного камня.**

к Акту обследования ОСИ к паспорту доступности ОСИ №2 от «20» января 2023г.

I Результаты обследования:

1. Входа (входов) в здание

Муниципальное казенное дошкольное образовательное учреждение «Центр развития ребенка - детский сад № 37» с. Чугуевка Чугуевского района Приморского края.

с.Чугуевка ул. Комарова 19-А.

Наименование объекта, адрес

№ п/п	Наименование функционально-планировочного элемента	Наличие элемента			Выявленные нарушения и замечания		Работы по адаптации объектов	
		есть/нет	№ на плане	№ фото	Содержание	Значимо для инвалида (категория)	Содержание	Виды работ
2.1	Лестница (наружная)	нет						
2.2	Пандус (наружный)	есть		9				
2.3	Входная площадка (перед дверью)	есть		3				
2.4	Дверь (входная)	есть		4	Входные двери должны иметь ширину не менее 1.2 м. высота порога не должна превышать 0.014 м., дверь должна закрываться с задержкой 5 сек. Ширина двери – 85x1,94м. высота -0,007	К.О.С	Привести размер двери и порога в соответствие	Кап. ремонт
2.5	Тамбур	есть			Глубина тамбура должна быть не менее 2,3 м при ширине 1,5 м. Тамбур 1,70x2.02м, высота 2,84 м, возле двери 1,40	К.О.С	Технические решения невозможны	
	ОБЩИЕ требования к зоне				Наличие одного входа , доступно для всех категорий			

II. Заключение по зоне:

Наименование структурно-функциональной зоны	Состояние доступности* (к пункту 3.4 Акта обследования ОСИ)	Приложение		Рекомендации по адаптации (вид работы)** к пункту 4.1 Акта обследования ОСИ
		№ на плане	№ фото	
Вход в здание	ДП-И (Г,У), ДУ (К,О,С)	4.2	3	Капитальный ремонт

* указывается: ДП-В - доступно полностью всем; ДП-И (К, О, С, Г, У) – доступно полностью избирательно (указать категории инвалидов); ДЧ-В - доступно частично всем; ДЧ-И (К, О, С, Г, У) – доступно частично избирательно (указать категории инвалидов); ДУ - доступно условно, ВНД - недоступно
 **указывается один из вариантов: не нуждается; ремонт (текущий, капитальный); индивидуальное решение с ТСР; технические решения невозможны – организация альтернативной формы обслуживания

к Акту обследования ОСИ к паспорту доступности ОСИ № 2 от «20» января 2023 г.

I Результаты обследования:

3. Пути (путей) движения внутри здания (в т.ч. путей эвакуации)

муниципальное бюджетное дошкольное образовательное учреждение «Центр развития ребенка - детский сад № 1» с. Чугуевка Чугуевского района Приморского края.

с.Чугуевка, ул. Школьная д. 5

Наименование объекта, адрес

№ п/п	Наименование функционально-планировочного элемента	Наличие элемента			Выявленные нарушения и замечания		Работы по адаптации объектов	
		есть/нет	№ на плане	№ фото	Содержание	Значимо для инвалида (категория)	Содержание	Виды работ
3.1	Коридор (вестибюль, зона ожидания, галерея, балкон)	есть	12,16, 24	5.6.7	не выявлены			
3.2	Лестница (внутри здания)	есть		3.2	не выявлены			
3.3	Пандус (внутри здания)	есть		9.	не выявлены			
3.4	Лифт пассажирский (или подъемник)	нет			не выявлены			
3.5	Дверь	есть			Ширина дверных проемов должны быть не менее 0,9 м, высота порогов не более 0,014м. Ширина двери 85x1,94 , высота порога 0,07 м.			
3.6	Пути эвакуации (в т.ч. зоны безопасности)	есть			не выявлены			
	ОБЩИЕ требования к зоне				Ширина пути движения кресла – коляски в коридоре не менее 1,5 м			

II Заключение по зоне:

Наименование структурно-функциональной зоны	Состояние доступности* (к пункту 3.4 Акта обследования ОСИ)	Приложение		Рекомендации по адаптации (вид работы)** к пункту 4.1 Акта обследования ОСИ
		№ на плане	№ фото	
Пути движения в внутри здания, в том числе эвакуационные	ДП-И (Г, У), ДУ (К,О,С)	12,16,24	5,6,7	Текущий ремонт

* указывается: **ДП-В** - доступно полностью всем; **ДП-И** (К, О, С, Г, У) – доступно полностью избирательно (указать категории инвалидов); **ДЧ-В** - доступно частично всем; **ДЧ-И** (К, О, С, Г, У) – доступно частично избирательно (указать категории инвалидов); **ДУ** - доступно условно, **ВНД** - недоступно
**указывается один из вариантов: не нуждается; ремонт (текущий, капитальный); индивидуальное решение с ТСП; технические решения невозможны – организация альтернативной формы обслуживания

Комментарий к заключению: **Требуется установка настенных поручней, замена перил на двухуровневые, расширение дверных проемов, занизить пороги.**

I Результаты обследования:

4. Зоны целевого назначения здания (целевого посещения объекта)

Вариант I – зона обслуживания инвалидов

Муниципальное бюджетное дошкольное образовательное учреждение «Центр развития ребенка - детский сад № 1» с. Чугуевка Чугуевского района Приморского края.

с. Чугуевка ул. Школьная д 5

Наименование объекта, адрес

№ п/п	Наименование функционально-планировочного элемента	Наличие элемента			Выявленные нарушения и замечания		Работы по адаптации объектов	
		есть/нет	№ на плане	№ фото	Содержание	Значимо для инвалида (категория)	Содержание	Виды работ
4.1	Кабинетная форма обслуживания	есть	7,21,17	8	Не выявлено			
4.2	Зальная форма обслуживания	есть		6	Не выявлено			
4.3	Прилавочная форма обслуживания	нет						
4.4	Форма обслуживания с перемещением по маршруту	нет						
4.5	Кабина индивидуального обслуживания	нет						
	ОБЩИЕ требования к зоне				Наличие не менее 5% мест инвалидов и других МГН от общей вместимости учреждения или расчетного количества посетителей.			

II Заключение по зоне:

Наименование структурно-функциональной зоны	Состояние доступности* (к пункту 3.4 Акта обследования ОСИ)	Приложение		Рекомендации по адаптации (вид работы)** к пункту 4.1 Акта обследования ОСИ
		№ на плане	№ фото	
Кабинетная форма обслуживания	ДП-В		6	Не нуждается

* указывается: ДП-В - доступно полностью всем; ДП-И (К, О, С, Г, У) – доступно полностью избирательно (указать категории инвалидов); ДЧ-В - доступно частично всем; ДЧ-И (К, О, С, Г, У) – доступно частично избирательно (указать категории инвалидов); ДУ - доступно условно, ВНД - недоступно
 **указывается один из вариантов: не нуждается; ремонт (текущий, капитальный); индивидуальное решение с ТСР; технические решения невозможны – организация альтернативной формы обслуживания

Комментарий к заключению: **Не нуждается**

к Акту обследования ОСИ к паспорту доступности ОСИ № 2 от « 20» января 202.

I Результаты обследования:

4. Зоны целевого назначения здания (целевого посещения объекта)

Вариант II – места приложения труда

Наименование функционально-планировочного элемента	Наличие элемента			Выявленные нарушения и замечания		Работы по адаптации объектов	
	есть/нет	№ на плане	№ фото	Содержание	Значимо для инвалида (категория)	Содержание	Виды работ
Место приложения труда	нет						

II Заключение по зоне:

Наименование структурно-функциональной зоны	Состояние доступности* (к пункту 3.4 Акта обследования ОСИ)	Приложение		Рекомендации по адаптации (вид работы)** к пункту 4.1 Акта обследования ОСИ
		№ на плане	№ фото	
нет	нет			

* указывается: ДП-В - доступно полностью всем; ДП-И (К, О, С, Г, У) – доступно полностью избирательно (указать категории инвалидов); ДЧ-В - доступно частично всем; ДЧ-И (К, О, С, Г, У) – доступно частично избирательно (указать категории инвалидов); ДУ - доступно условно, ВНД - недоступно

**указывается один из вариантов: не нуждается; ремонт (текущий, капитальный); индивидуальное решение с ТСР; технические решения невозможны – организация альтернативной формы обслуживания

Комментарий к заключению: не нуждается

к Акту обследования ОСИ к паспорту доступности ОСИ № 1 от «20» января 202

I Результаты обследования:

4. Зоны целевого назначения здания (целевого посещения объекта)

Вариант III – жилые помещения

Наименование функционально-планировочного элемента	Наличие элемента			Выявленные нарушения и замечания		Работы по адаптации объектов	
	есть/нет	№ на плане	№ фото	Содержание	Значимо для инвалида (категория)	Содержание	Виды работ
Жилые помещения	нет						

II Заключение по зоне:

Наименование структурно-функциональной зоны	Состояние доступности* (к пункту 3.4 Акта обследования ОСИ)	Приложение		Рекомендации по адаптации (вид работы)** к пункту 4.1 Акта обследования ОСИ
		№ на плане	№ фото	

* указывается: **ДП-В** - доступно полностью всем; **ДП-И** (К, О, С, Г, У) – доступно полностью избирательно (указать категории инвалидов); **ДЧ-В** - доступно частично всем; **ДЧ-И** (К, О, С, Г, У) – доступно частично избирательно (указать категории инвалидов); **ДУ** - доступно условно, **ВНД** - недоступно

** указывается один из вариантов: не нуждается; ремонт (текущий, капитальный); индивидуальное решение с ТСР; технические решения невозможны – организация альтернативной формы обслуживания

Комментарий к заключению: не нуждается

I Результаты обследования:

5. Санитарно-гигиенических помещений

Муниципальное бюджетное дошкольное образовательное учреждение «Центр развития ребенка - детский сад № 1» с. Чугуевка Чугуевского района Приморского края.

с. Чугуевка ул. Школьная д 5

Наименование объекта, адрес

№ п/п	Наименование функционально-планировочного элемента	Наличие элемента			Выявленные нарушения и замечания		Работы по адаптации объектов	
		есть/нет	№ на плане	№ фото	Содержание	Значимо для инвалида (категория)	Содержание	Виды работ
5.1	Туалетная комната	есть		7	Отсутствуют поручни, штанги, крючки. Ширина и глубина не соответствует требованиям.	К,О,С	Оборудовать	Кап.ремонт
5.2	Душевая/ ванная комната	есть		8	Универсальная кабина не оборудована – отсутствуют поручни, штанги, крючки	К,О,С	Технические решения для расширения универсальной кабины отсутствуют	Кап.ремонт
5.3	Бытовая комната (гардеробная)	нет						
	ОБЩИЕ требования к зоне				Доступная кабина должна иметь размеры в плане не менее, м: ширина -1,65, глубина – 1,8 , ширина двери- 0,9.			

II Заключение по зоне:

Наименование структурно-функциональной зоны	Состояние доступности* (к пункту 3.4 Акта обследования ОСИ)	Приложение		Рекомендации по адаптации (вид работы)** к пункту 4.1 Акта обследования ОСИ
		№ на плане	№ фото	
Туалетные комнаты	ДП-И (Г, У), ДУ (К,О,С)	12,22,18	7,8	Текущий ремонт

* указывается: ДП-В - доступно полностью всем; ДП-И (К, О, С, Г, У) – доступно полностью избирательно (указать категории инвалидов); ДЧ-В - доступно частично всем; ДЧ-И (К, О, С, Г, У) – доступно частично избирательно (указать категории инвалидов); ДУ - доступно условно, ВНД - недоступно

**указывается один из вариантов: не нуждается; ремонт (текущий, капитальный); индивидуальное решение с ТСР; технические решения невозможны – организация альтернативной формы обслуживания

Комментарий к заключению: требуется оборудовать крючками, штангами и поручнями туалетную и душевую комнаты

к Акту обследования ОСИ к паспорту доступности ОСИ № 2 от «20» января 2023 г.

I Результаты обследования:

6. Системы информации на объекте

Муниципальное бюджетное дошкольное образовательное учреждение «Центр развития ребенка - детский сад № 1» с. Чугуевка Чугуевского района Приморского края.

с. Чугуевка ул. Школьная д. 5

Наименование объекта, адрес

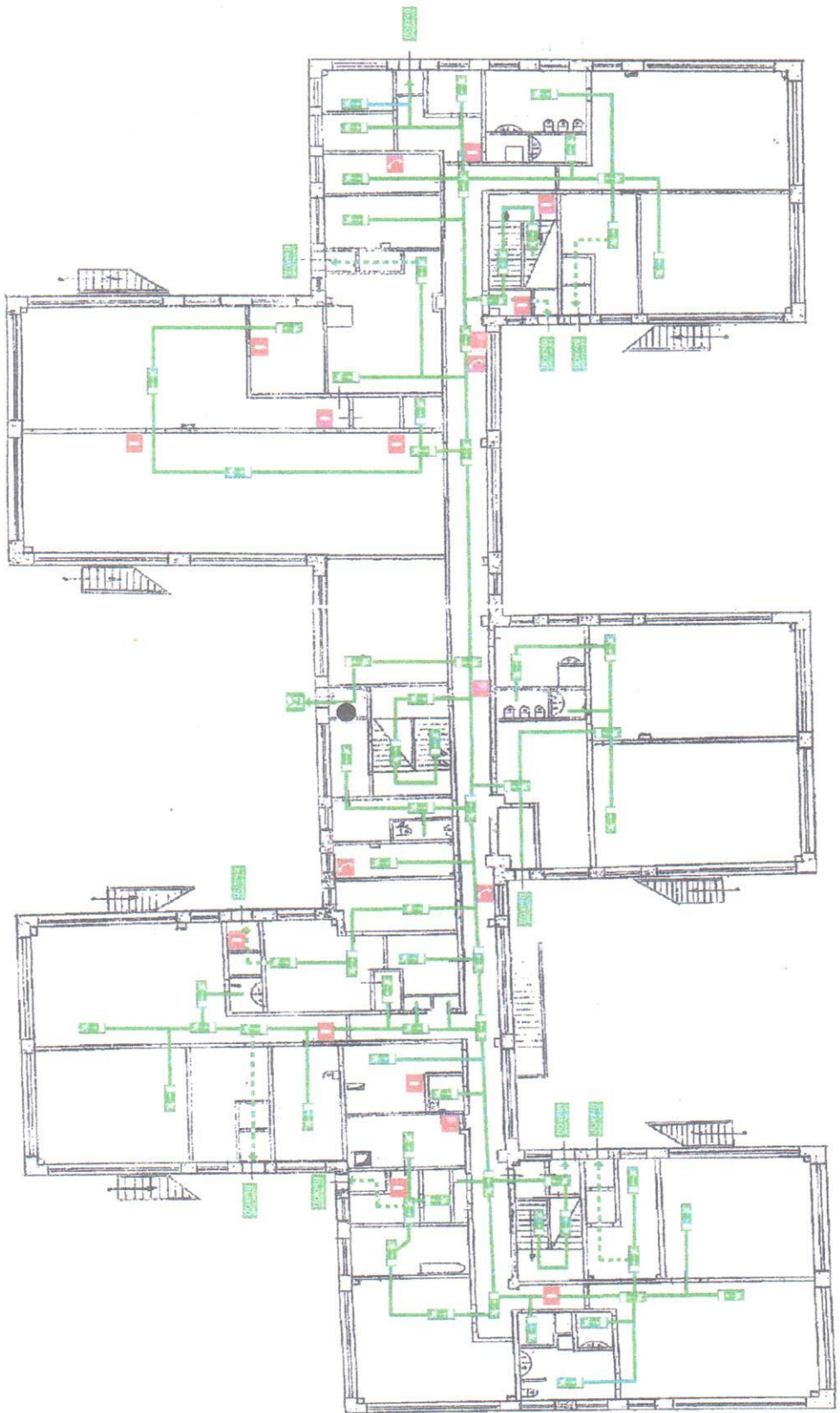
№ п/п	Наименование функционально-планировочного элемента	Наличие элемента			Выявленные нарушения и замечания		Работы по адаптации объектов	
		есть/нет	№ на плане	№ фото	Содержание	Значимо для инвалида (категория)	Содержание	Виды работ
6.1	Визуальные средства	нет			Не требуются			
6.2	Акустические средства	нет		10	Не требуются			
6.3	Тактильные средства	есть						
	ОБЩИЕ требования к зоне				Объект должен быть оснащен как минимум тремя видами устройств и средств информации.			











II Заключение по зоне:

Наименование структурно-функциональной зоны	Состояние доступности* (к пункту 3.4 Акта обследования ОСИ)	Приложение		Рекомендации по адаптации (вид работы)** к пункту 4.1 Акта обследования ОСИ
		№ на плане	№ фото	
Системы информации на объекте	ДП-и (К,О,Г,У), ДУ(С)			

Комментарий к заключению: ДЧ-и(К,О,С,Г,У)-**(Требуется оснащение объекта тактильными средствами информации.**

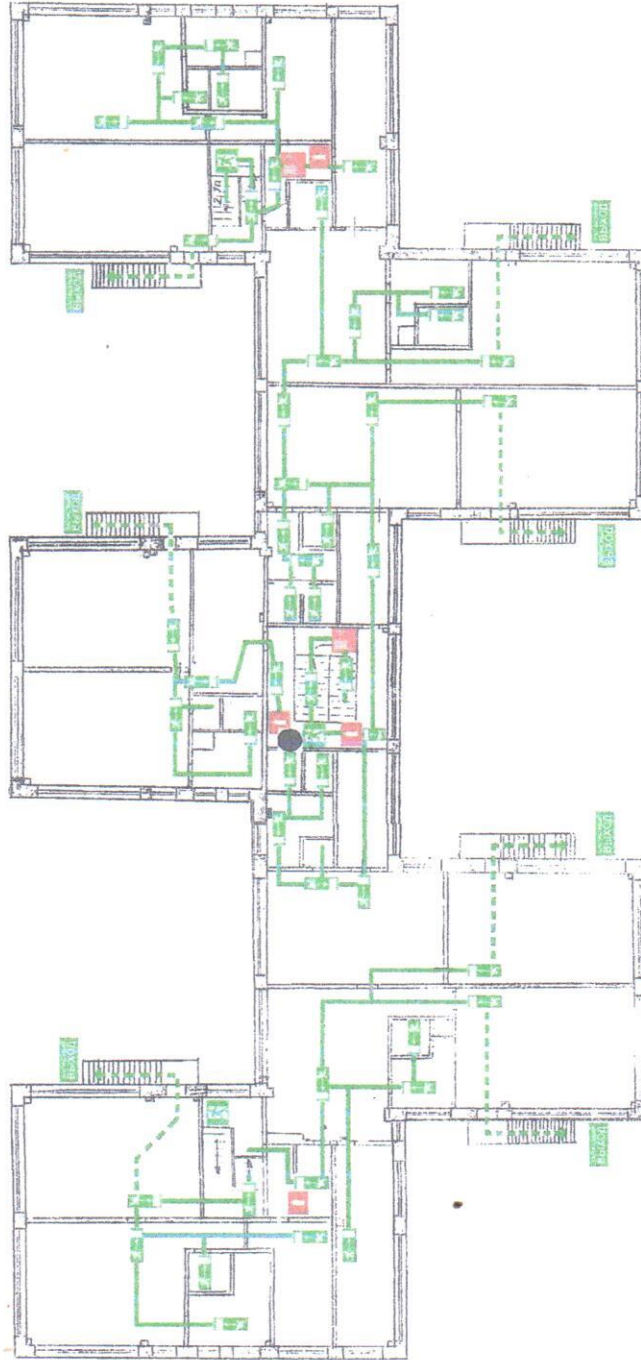
Муниципальное казенное дошкольное образовательное учреждение «Центр развития ребенка - детский сад № 37» с. Чугуевки ул. Комарова, 19 «А»
1-й этаж













- Условные обозначения**
-  - телефон
 -  - выключатель
 -  - кнопка включения устройств (датчик) пожарной автоматики
 -  - выд находится здесь
 -  - указатель запасного выхода
 -  - запасной выход
 -  - направление к запасному выходу
 -  - основной путь эвакуации
 -  - запасный путь эвакуации
 -  - пожарный кран

Муниципальное казенное дошкольное образовательное учреждение «Центр развития ребенка - детский сад № 37» с. Чулуевка ул. Комарова, 19 «А»

2-й этаж



Условные обозначения

-  - телефон
-  - аптечка
-  - кнопка включения установок (систем) пожарной автоматики
-  - вы находитесь здесь
-  - указатель запасного выхода
-  - эвакуационный выход
-  - направление к эвакуационному выходу
-  - основной путь эвакуации
-  - запасный путь эвакуации
-  - пожарный крик

КАДАСТРОВЫЙ ПАСПОРТ

здания, сооружения, объекта незавершенного строительства

Лист №	1	Всего листов:	2
--------	---	---------------	---

Здания (вид объекта недвижимого имущества)

"31" января 2014 г. № 25/00-14-31837	
Кадастровый номер:	25:23:150103:1176
Номер кадастрового квартала:	25:23:150103
Характер сведений государственного кадастра недвижимости (статус записи об объекте):	—

Описание объекта недвижимого имущества:

1	Местоположение:	Приморский край, р-н Чугуевский, с Чугуевка, ул Комарова, д 19а		
2	Основная характеристика:	площадь	2183.6	кв.м
		(тип)	(значение)	(единица измерения)
	степень готовности объекта незавершенного строительства (%)	—		
3	Назначение:	Нежилое здание		
4	Этажность:	3	1	
		количество этажей	количество подземных этажей	
5	Материал стен:	Монолитные		
6	Год ввода в эксплуатацию (завершения строительства):	1987		
7	Кадастровая стоимость (руб.):	23407755.28		
8	Кадастровый номер земельного участка (участков), в пределах которого расположен объект недвижимого имущества:	—		
9	Предыдущие кадастровые (условные) номера объекта недвижимого имущества:	05:255:001:002653610, 1		
10	Особые отметки:	Отделение № 4 Филиала ФГУП _Ростехинвентаризация-Федеральное БТИ_ по Приморскому краю. Наименование: Муниципальное общеобразовательное учреждение. Сведения подготовлены по запросу №25-0-1-92/4201/2014-105.		
11	Наименование органа кадастрового учета:	Филиал федерального государственного бюджетного учреждения «Федеральная кадастровая палата Федеральной службы государственной регистрации, кадастра и картографии» по Приморскому краю		

Заместитель начальника отдела (полное наименование должности)		И.А. Криштопов (инициалы, фамилия)
--	--	---------------------------------------

М.П.



Рисунок №1

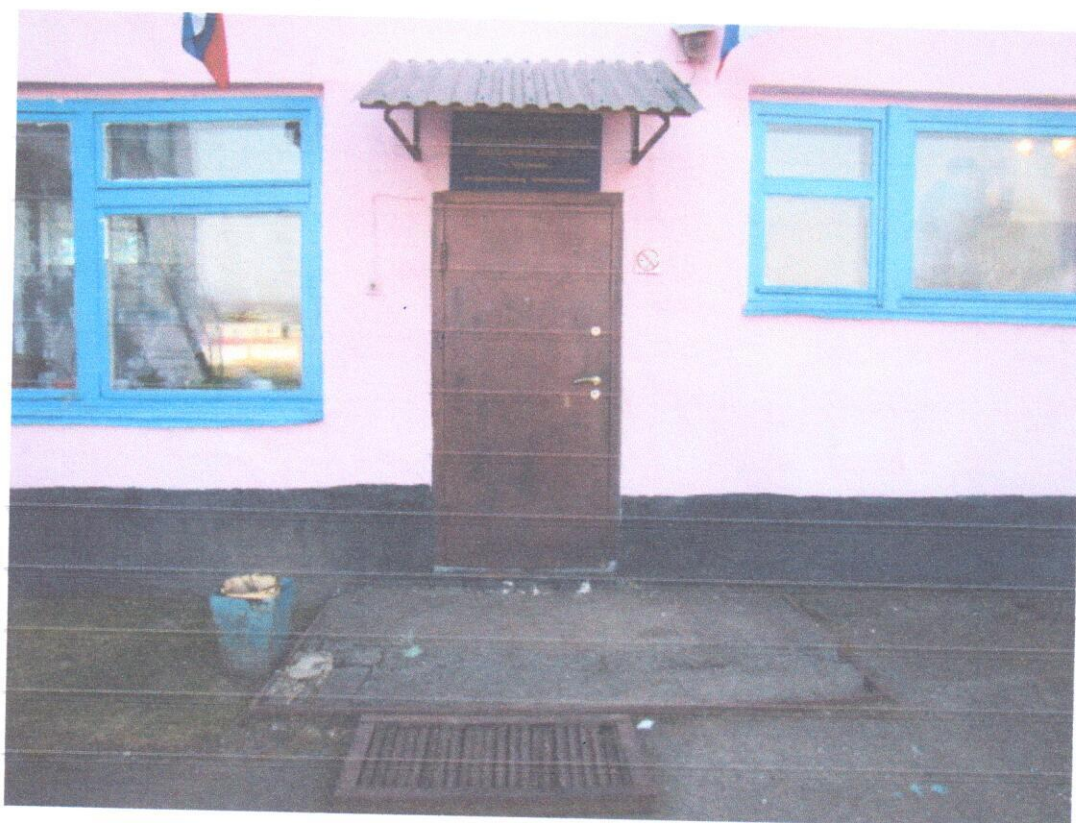


Рисунок №2

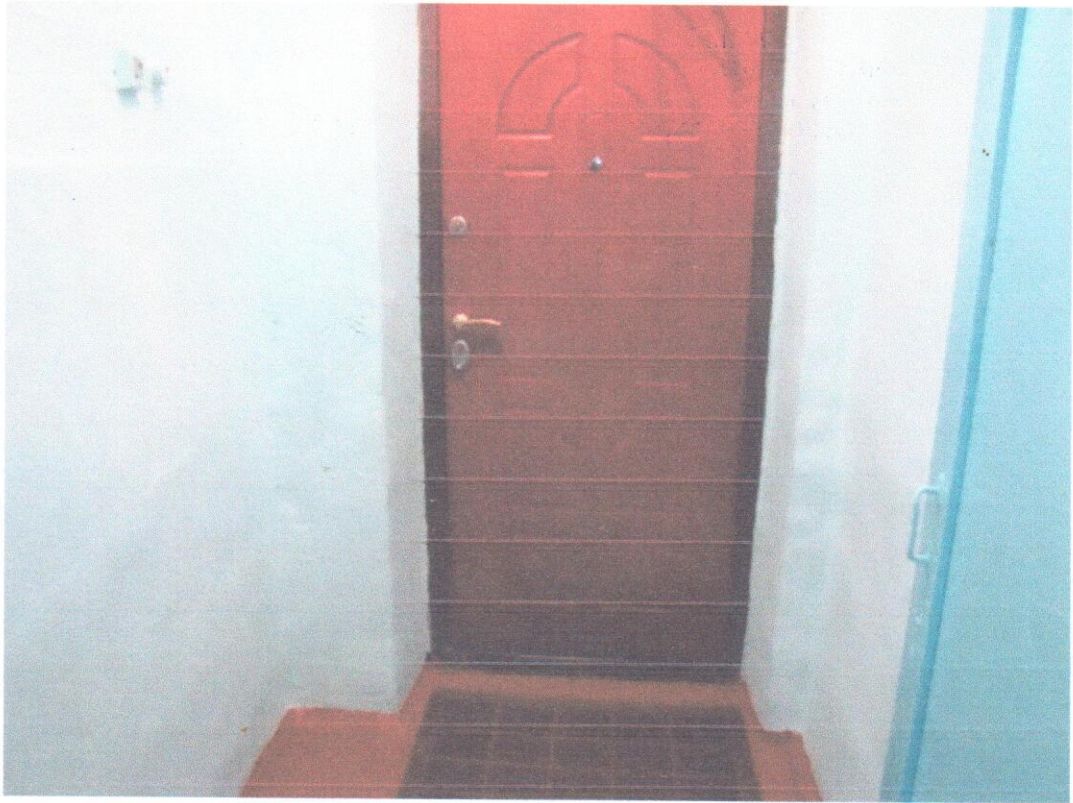


Рисунок №3



Рисунок №4



Рисунок №5



Рисунок №6



Рисунок №7

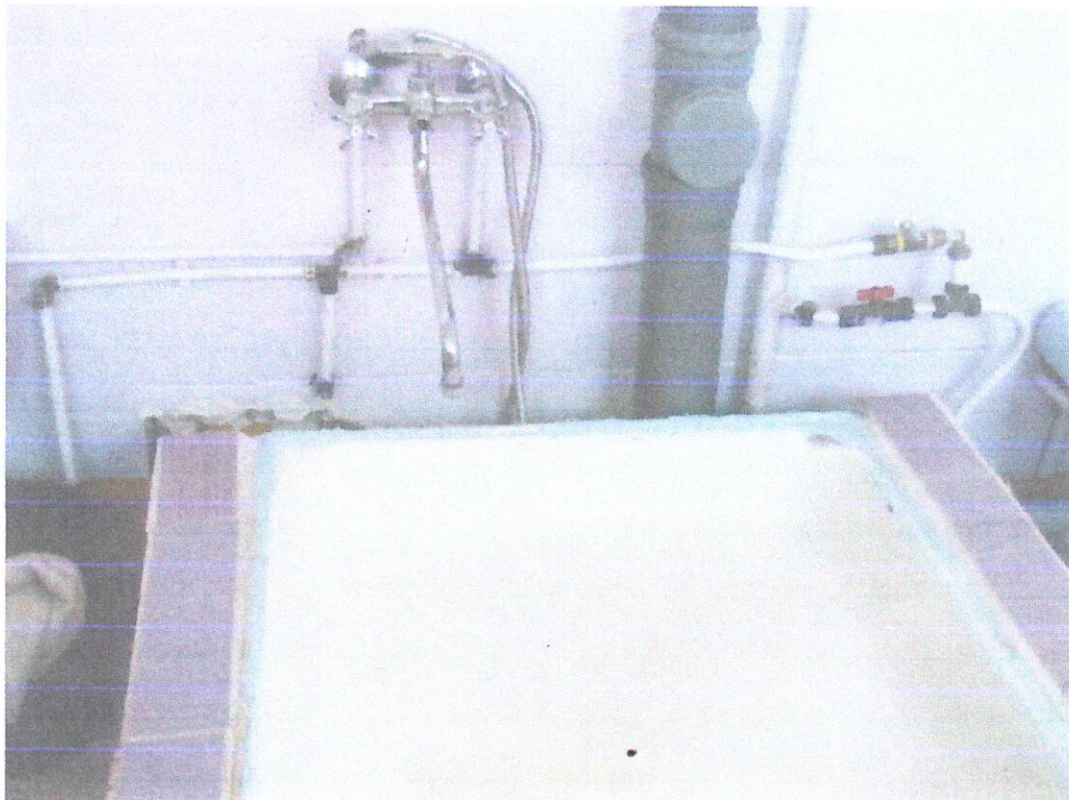


Рисунок №8



Рисунок № 9

**ДОКУМЕНТ ПОДПИСАН
ЭЛЕКТРОННОЙ ПОДПИСЬЮ**

СВЕДЕНИЯ О СЕРТИФИКАТЕ ЭП

Сертификат 726242342903868691666490759959119263676517201285

Владелец Лисниченко Марина Валентиновна

Действителен с 18.09.2023 по 17.09.2024